

Ovládanie systému hlasovým sprievodcom

Užívateľ môže zavolať systém účelom ak chce ovládať systém, dostať informácie o stave systému. Keď GSV6 odpovedá na volanie, užívateľ počuje privítanie s výzvou na zadanie PIN a na stlačenie tlačidla mriežka (#).

Poznámka: to, čo užívateľ má zadať závisí od režimu nastavenia GSV6 (skontaktujte vášho inštalátora pre túto informáciu aký PIN treba zadať). Ak zadany PIN je akceptovaný, užívateľ bude počuť informáciu o stave systému a predstaviť ovládacie menu. Ak PIN kód nie je akceptovaný, užívateľ bude počuť poruchovú správu. Po úspešnom zadaní PIN kódu užívateľ je oboznámený o príkazoch ovládacieho menu a zadaním rôznych čísel ku ktorým sú priradené rôzne príkazy s ktorými užívateľ vie ovládať systém. Po každú zadanú číslicu na ovládanie je treba potvrdiť stlačením tlačidla mriežka # (napr.: Zapnúť systém- 1#, vypnúť systém- 0#, vymazať alarm- 00#, atď.)

Poznámka: V prípade alarmu používateľ môže dostať volanie od GSM modulu. Po odpovedi používateľ vypočuje informáciu o alarm udalosti. Po vypočutí správy užívateľ má možnosť ukončiť volanie zatlačením 0# alebo ovládať ústredňu zadaním PIN kódu a zatlačením #. Ak používateľ ukončí volanie bez spomenutých úkonov tak modul bude volať znovu, celkovo 3 x.

Ovládanie pomocou SMS príkazov

Užívateľ začína písať SMS správu zadaním PIN kódu a príkazu. Príklad SMS textu: **1111A** - kde **1111** je PIN kód užívateľa a **A** - príkaz zapnutia do stráženia. Používajte medzerník () na oddelenie príkazov. Príklad textu SMS: **1111A B2** - kde **1111** PIN kód používateľa, **A** - príkaz na zapnutie ústredne do stráženia **B2** - premostenie/bypass 2-hej zóny.

Príkazy na ovládanie systému

A?	Zapnutie do módu <i>Neprítomný/Away</i> - Príklad: 1111A - zapnúť všetky partície v móde neprítomný/Away, 1111A14 -zapn 1 a 4 partíciu
AN?	Zapnutie do módu <i>Noc/Night</i> - Príklad: 1111AN - zapnúť všetky partície v móde <i>Noc/Night</i> , 1111AN14 -zapn 1 a 4 partíciu <i>na Noc/Night</i>
AV?	Zapnutie do módu <i>Dovolenka/Max. away</i> - Príklad: 1111AV - zapnúť všetky partície v móde <i>Dovolenka/Max. Away</i> 1111AV14 -zapn 1 a 4 partíciu
AS?	Zapn. do módu <i>Prítomný/Stay</i> - Príklad: 1111AS - zapnúť všetky partície v móde <i>Prítomný/Stay</i> , 1111AS14 -zapn 1 a 4 partíciu v móde neprítomný
D?	Vypnutie. Príklad: 1111D - vypnúť všetky partície,1111D14 - vypni partíciu 1a 4.
C?	Zrušiť alarm. Príklad: 1111C - zruš alarm v každej partícii,1111C14 - zruš alarm v partícii 1a 4
O?	Zapni/Vypni PGM výstup. Príklad: 1111O1 - zapni/vypni 1-vý výstup, 1111O1 O2 - zapni/vypni 1-vý a 2-hý výstup
I	Dotaz na stav systému. Príklad: 1111I .
B?	Premosť/Bypass zónu. Príklad: 1111B1 - premosti/bypass 1-vú systémovú zónu, 1111B1 B2 - premosti/bypass 1, 2 zónu
BF?	Trvale premosti/Bypass zónu. Príklad: 1111BF1 - trvale premosti/bypass 1-vú systémovú zónu, 1111B1 B2 - premosti trvale/bypass 1, 2
U?	Zruš premostenie bypass/zóny. Príklad: 1111U1 - zruš premostenie 1-vej zony, 1111U1 U2 - zruš premostenie 1, 2-hej zóny.
F	Pošle SMS na tel. Cez GSVx. Príklad: 1111Ftel. číslo Text správy - tel. Číslo musí byť zadané v medzinárodnom formáte, Znak "+" je pridaný automaticky.
CHANGEPIN ?	Zmeniť PIN. Príklad: 1111CHANGEPIN7859 - zmeniť PIN z 1111 na 7859.
RESTOREPIN ?	Vrátiť vybraný PIN do továrenského. Servis mód musí byť povolený. Príklad: 1111 RESTOREPIN 2 - Vrátiť 2-hý PIN do továrenského (0002).
SERVICEYES	Povol servisný mód. Príklad: 1111SERVICEYES .
SERVICENO	Zakáž. Príklad: 1111SERVICENO .

SMS príkazy pre www.alarmserver.net

BI	Získaj systém BI. Príklad: 1111BI .
REGISTER	Registruj system na www.alarmserver.net . Príklad: 1111REGISTER .
SENDPROJ	Pošli projekt na www.alarmserver.net . Príklad: 1111SENDPROJ .
RECEIVEPROJ	Získaj projekt z www.alarmserver.net . Príklad: 1111RECEIVEPROJ .
SENDTECH	Pošli technickú informáciu na www.alarmserver.net . Príklad: 1111SENDTECH .
SENDLOG	Pošli log udalostí na www.alarmserver.net . Príklad: 1111SENDLOG .

Nastavenia pre užívateľa

SD?	Nastavenie notifikácie cez SMS o vypnutí systému (SD1 - povoliť, SD0 - zakázať). Príklad: 1111SD1 .
SA?	Nastavenie notifikácie cez SMS o zapnutí systému (SA1 - povoliť, SA0 - zakázať). Príklad: 1111SA0 .
SV?	Nastavenie notifikácie cez SMS o alarm stave systému (SV1 - povoliť, SV0 - zakázať). Príklad: 1111SV1 .
ST?	Nastavenie notifikácie cez SMS o poruche systému (ST1 - povoliť, ST0 - zakázať). Príklad: 1111ST0 .
SC?	Nastavenie notifikácie cez volanie o alarm stave systému (SC1 - povoliť, SC0 - zakázať). Príklad: 1111SC1 .
SM?	Povinné volanie o alarm stave (SM1 - povoliť, SM0 - zakázať). Príklad: 1111SM0 .
SP?	Test notifikácia cez SMS (SP1 - povoliť, SP0 - zakázať). Príklad: 1111SP1 .
SL?	Nastavenie periódy testov (SL1 = každý deň, SL2 = každý druhý deň, SL3 = každý tretí deň, SL4 = každý štvrtý deň). Príklad: 1111SL1 .
SF?	Prepošli neznáme SMS užívateľovi (SF1 - povoliť, SF0 - zakázať). Príklad: 1111SF0 .
SK?	Zap./Vypni systém s CLIP (SK1 - povoliť, SK0 - zakázať). Príklad: 1111SK0 .

Nastavenie telefónneho zoznamu

SN?	Zadaj nové tel. Číslo pod vybranou pozíciou v tel. zozname (SN1 - SN5). Napr.: 1111SN1421903123456 - tel. Číslo musí byť zadané v medzinárodnom formáte, znak "+" je zadaný automaticky.
SR?	Vymaž tel. Číslo z vybranej pozície v tel. zozname (SR1 - SR5). Príklad: 1111SR1 .
SI	Získaj SMS o telefónnych číslach v tel. zozname. Príklad: 1111SI .
SH0	Odpovedaj na každé tel. číslo. Príklad: 1111SH0 .
SH1	Odpovedaj iba na čísla uložené v tel. zozname. Príklad: 1111SH1 .

Upozornenie: Na úpravu tel. Zoznamu používateľ musí povoliť servisný mód posielaním SMS správy s textom SERVICEYES alebo lokálne povoliť vybranín servisného módu v menu a povoliť s PIN kódom.

Ovládanie systému hlasovým sprievodcom

Užívateľ môže zavolať systém účelom ak chce ovládať systém, dostať informácie o stave systému. Keď GSV4 odpovedá na volanie, užívateľ počuje privítanie s výzvou na zadanie PIN a na stlačenie tlačidla mriežka (#). Ak PIN je akceptovaný užívateľ bude informovaný o stave systému a oboznámený s ovládacím menu. Ak PIN nie je akceptovaný užívateľ bude počuť chybové hlásenie. Podľa informácií o ovládaní systému užívateľ môže ovládať systém zadáním číslic korešpondujúce s ovládacími príkazmi a stlačením mriežky # (napr.: Zapnúť systém do stráženia 1#, vypnúť systém zo stráženia 0#, vymazať alarm 00#, atď.)

Poznámka: V prípade alarmu používateľ môže dostať volanie od GSM modulu. Po odpovedi používateľ vypočuje informáciu o alarm udalosti. Po vypočutí sparávy užívateľ má možnosť ukončiť volanie zatlačením 0# alebo ovládať ústredňu zadáním PIN kódu a zatlačením #. Ak používateľ ukončí volanie bez spomenutých úkonov tak modul bude volať znovu, celkovo 3 x.

Ovládanie pomocou SMS príkazov

Užívateľ začína písať SMS správu zadáním PIN kódu a príkazu. Príklad SMS textu: **1111A** - kde **1111** je PIN kód užívateľa a **A** - príkaz zapnutia do stráženia. Používajte medzerník () na oddelenie príkazov. Príklad textu SMS: **1111A B2** - kde **1111** PIN kód používateľa, **A** - príkaz na zapnutie ústredne do stráženia **B2** - premostenie/bypass 2-hej zóny.

Alarm system control commands	
A	Zapnutie do módu <i>Nepřítomný/Away</i> - Príklad: 1111A
AN	Zapnutie do módu <i>Noc/Night</i> - Príklad: 1111AN
AV	Zapnutie do módu <i>Dovolenka/Max. away</i> - Príklad: 1111AV
AS	Zapn. do módu <i>Přítomný/Stay</i> - Príklad: 1111AS
D	Vypnutie. Príklad: 1111D - vypnúť všetky partície
C	Zrušiť alarm. Príklad: 1111C - zruš alarm v každej partícii
O	Zapni/Vypni PGM výstup. Príklad: 1111O1 - zapni/vypni 1-vý výstup, 1111O1 O2 - zapni/vypni 1-vý a 2-hý výstup
I	Dotaz na stav systému. Príklad: 1111I .
B?	Premosť/Bypass zónu. Príklad: 1111B1 - premosti/bypass 1-vú systémovú zónu, 1111B1 B2 - premosti/bypass 1, 2 zónu
BF?	Trvale premosti/Bypass zónu. Príklad: 1111BF1 - trvale premosti/bypass 1-vú systémovú zónu, 1111B1 B2 - premosti trvale/bypass 1, 2
U?	Zruš premostenie bypass/zóny. Príklad: 1111U1 - zruš premostenie 1-vej zony, 1111U1 U2 - zruš premostenie 1, 2 zóny.
F	Pošle SMS na tel. Cez GSVx. Príklad: 1111Ftel. číslo Text správy - tel. Číslo musí byť zadané v medzinárodnom formáte, Znak "+" je pridaný automaticky.
CHANGEPIN ?	Zmeniť PIN. Príklad: 1111CHANGEPIN7859 - zmeniť PIN z 1111 na 7859.
RESTOREPIN ?	Vrátiť vybraný PIN do továrenského. Servis mód musí byť povolený. Príklad: 1111 RESTOREPIN 2 - Vrátiť 2-hý PIN do továrenského (0002).
SERVICEYES	Povol servisný mód. Príklad: 1111SERVICEYES .
SERVICENO	Zakáž. Príklad: 1111SERVICENO .

SMS commands for www.alarmserver.net	
BI	Získaj systém BI. Príklad: 1111BI .
REGISTER	Registruj system na www.alarmserver.net. Príklad: 1111REGISTER .
SENDPROJ	Pošli projekt na www.alarmserver.net. Príklad: 1111SENDPROJ .
RECEIVEPROJ	Získaj projekt z www.alarmserver.net. Príklad: 1111RECEIVEPROJ .
SENDTECH	Pošli technickú informáciu na www.alarmserver.net. Príklad: 1111SENDTECH .
SENDLOG	Pošli log udalostí na www.alarmserver.net. Príklad: 1111SENDLOG .

Nastavenia pre užívateľa	
SD?	Nastavenie notifikácie cez SMS o vypnutí systému (SD1 - povoliť, SD0 - zakázať). Príklad: 1111SD1 .
SA?	Nastavenie notifikácie cez SMS o zapnutí systému (SA1 - povoliť, SA0 - zakázať). Príklad: 1111SA0 .
SV?	Nastavenie notifikácie cez SMS o alarm stave systému (SV1 - povoliť, SV0 - zakázať). Príklad: 1111SV1 .
ST?	Nastavenie notifikácie cez SMS o poruche systému (ST1 - povoliť, ST0 - zakázať). Príklad: 1111ST0 .
SC?	Nastavenie notifikácie cez volanie o alarm stave systému (SC1 - povoliť, SC0 - zakázať). Príklad: 1111SC1 .
SM?	Povinné volanie o alarm stave (SM1 - povoliť, SM0 - zakázať). Príklad: 1111SM0 .
SP?	Test notifikácia cez SMS (SP1 - povoliť, SP0 - zakázať). Príklad: 1111SP1 .
SL?	Nastavenie periódy testov (SL1 = každý deň, SL2 = každý druhý deň, SL3 = každý tretí deň, SL4 = každý štvrtý deň). Príklad: 1111SL1 .
SF?	Prepošli neznáme SMS užívateľovi (SF1 - povoliť, SF0 - zakázať). Príklad: 1111SF0 .
SK?	Zap./Vypni systém s CLIP (SK1 - povoliť, SK0 - zakázať). Príklad: 1111SK0 .

Nastavenie telefónneho zoznamu	
SN?	Zadaj nové tel. Číslo pod vybranou pozíciou v tel. zozname (SN1 - SN5). Napr.: 1111SN1421123456 - tel. Číslo musí byť zadané v medzinárodnom formáte, znak "+" je zadaný automaticky.
SR?	Vymaž tel. Číslo z vybranej pozície v tel. zozname (SR1 - SR5). Príklad: 1111SR1 .
SI	Získaj SMS o telefónnych číslach v tel. zozname. Príklad: 1111SI .
SH0	Odpovedaj na každé tel. číslo. Príklad: 1111SH0 .
SH1	Odpovedaj iba na čísla uložené v tel. zozname. Príklad: 1111SH1 .

Upozornenie: Na úpravu tel. Zoznamu používateľ musí povoliť servisný mód posielaním SMS správy s textom SERVICEYES alebo lokálne povoliť stlačením S1 tlačidla na doske.

Ovládanie systému pomocou hlasového sprievodcu

Užívateľ môže zavolať systém účelom ak chce ovládať systém, dostať informácie o stave systému. Keď GSV5 odpovedá na volanie, užívateľ počuje privítanie s výzvou na zadanie PIN a na stlačenie tlačidla mriežka (#).

Poznámka: to, čo užívateľ má zadať závisí od režimu nastavenia GSV5 (skontaktujte vášho inštalatéra pre túto informáciu aký PIN treba zadať). Ak zadaný PIN je akceptovaný, užívateľ bude počuť informáciu o stave systému a predstaví ovládacie menu. Ak PIN kód nie je akceptovaný, užívateľ bude počuť poruchovú správu. Po úspešnom zadaní PIN kódu užívateľ je oboznámený o príkazoch ovládacieho menu a zadaním rôznych čísel ku ktorým sú priradené rôzne príkazy užívateľ vie ovládať systém. Po každom číslicu na ovládanie je treba potvrdiť stlačením tlačidla mriežka # (napr.: Zapnúť systém- 1#, vypnúť systém- 0#, vymazať alarm- 00#, atď.)

Poznámka: V prípade alarmu užívateľ môže dostať volanie od GSV5. Po zdvihnutí volania si užívateľ vypočuje správu o alarm udalosti. Po vypočutí správy užívateľ má možnosť ukončiť volanie zatlačením tlačidla 0# alebo ovládať systém zadaním PIN kódu a a stlačením #. Ak užívateľ zavesí volanie po vypočutí správy bez spomenutých možností GSV5 bude volať znovu (3 krát).

Ovládanie GSV5 pomocou príkazov

Užívateľ musí začať písanie SMS zadaním PIN kódu a potom zadať príkaz. Príklad SMS správy: **1111A** - kde **1111** je PIN kód užívateľa, **A** - príkaz zapnutia ústredne do stráženia. Na oddelenie viacerých príkazov používajte medzerník medzi príkazmi (). Príklad SMS správy: **1111A B2** - kde **1111** je PIN kód, **A** - príkaz na zapnutie do stráženia, **B2** - premostenie/bypass 2. Zóny.

Režim činnosti GSV5: GSM/GPRS komunikátor

A	Zapnúť výstup s priradenou funkciou <i>Zapni/Arm</i> . Príklad SMS: 1111A.
D	Zapnúť výstup s priradenou funkciou <i>Vypnutie/Disarm</i> . Príklad SMS: 1111D.
C	Zapnúť výstup s priradenou funkciou <i>Vymazať/Clear alarm</i> . Príklad SMS: 1111C.
ON?	Zapnúť výstup s priradenou funkciou <i>Manuálne/Manual</i> (ON1 - PGM1, ON2 - PGM2). Príklad SMS: 1111ON1.
OF?	Zapnúť výstup s priradenou funkciou <i>Manuálne/Manual</i> (OF1 - PGM1, OF2 - PGM2). Príklad SMS: 1111OF2.
F	Pošle SMS na tel. Cez GSVx. Príklad: 1111Ftel. číslo Text správy - tel. Číslo musí byť zadané v medzinárodnom formáte, Znak "+" je pridaný automaticky.

Režim GSV5 pracujúceho v móde: KEYBUS kompatibilné; SERIAL port kompatibilné

A	Zapnutie na mód <i>Nepřítomný/Away</i> . Zapnutie nastaví výstup s priradenou funkciou <i>Zapnutie/Arm</i> (ak je programovaný). Napr.: 1111A - zapnúť všetky partície v móde <i>Nepřítomný/Away</i> , 1111A14 - zapnúť 1 a 4 partíciu.
AS	Zapnutie na mód <i>Prítomný/Stay</i> . Zapnutie nastaví výstup s priradenou funkciou <i>Prítomný/Stay</i> (ak je programovaný). Napr.: 1111AS - zapnúť všetky partície v móde <i>Prítomný/Stay</i> , 1111AS14 - zapnúť 1 a 4 partíciu v móde <i>Prítomný/Stay</i> .
D	Vypnutie. Vypnutie nastaví výstup s priradenou funkciou <i>Vypnutie/Disarm</i> (ak je programovaný) Napr.: 1111D - vypnúť všetky partície, 1111D14 - vypnúť partície 1 a 4.
I	Dotaz na stav systému. Príklad: 1111I .
ON?	Zapni výstup s priradenou funkciou <i>Manuálne/Manual</i> (ON1 - PGM1, ON2 - PGM2). Príklad SMS: 1111ON1.
OF?	Vypni výstup s definíciou <i>Manuálne/Manual</i> (OF1 - PGM1, OF2 - PGM2). Príklad SMS: 1111OF2.
B?	Premosť/Bypass zónu. Príklad: 1111B1 - premost 1-vú zónu, 1111B1 B2 - premosti 1-vú a 2-hú zónu.
U?	Zruš premostenie zóny. Príklad: 1111U1 - zruš premostenie 1-vej zóny, 1111U1 U2 - zruš premostenie 1-vej a 2-hej zóny.
F	Pošle SMS na tel. Cez GSVx. Príklad: 1111Ftel. číslo Text správy - tel. Číslo musí byť zadané v medzinárodnom formáte, Znak "+" je pridaný automaticky.

SMS príkazy pre www.alarmserver.net

BI	Získaj systém BI. Príklad: 1111BI .
REGISTER	Registruj system na www.alarmserver.net. Príklad: 1111REGISTER .
SENDTECH	Pošli technické informácie na www.alarmserver.net. Príklad: 1111SENDTECH.
SENDLOG	Pošli log udalostí na www.alarmserver.net. Príklad: 1111SENDLOG .

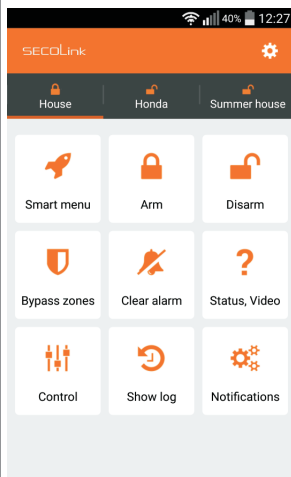
Nastavenia pre užívateľa

SD?	Nastavenie notifikácie cez SMS o vypnutí systému (SD1 - povoliť, SD0 - zakázať). Príklad: 1111SD1 .
SA?	Nastavenie notifikácie cez SMS o zapnutí systému (SA1 - povoliť, SA0 - zakázať). Príklad: 1111SA0 .
SV?	Nastavenie notifikácie cez SMS o alarm stave systému (SV1 - povoliť, SV0 - zakázať). Príklad: 1111SV1 .
ST?	Nastavenie notifikácie cez SMS o poruche systému (ST1 - povoliť, ST0 - zakázať). Príklad: 1111ST0 .
SC?	Nastavenie notifikácie cez volanie a alarm stave systému (SC1 - povoliť, SC0 - zakázať). Príklad: 1111SC1 .
SM?	Povinné volanie o alarm stave (SM1 - povoliť, SM0 - zakázať). Príklad: 1111SM0 .
SP?	Test notifikácia cez SMS (SP1 - povoliť, SP0 - zakázať). Príklad: 1111SP1 .
SL?	Nastavenie periódy testov (SL1 = každý deň, SL2 = každý druhý deň, SL3 = každý tretí deň, SL4 = každý štvrtý deň). Príklad: 1111SL1 .
SF?	Prepošli neznáme SMS užívateľovi (SF1 - povoliť, SF0 - zakázať). Príklad: 1111SF0 .

Nastavenie telefónneho zoznamu

SN?	Zadaj nové tel. Číslo pod vybranou pozíciou v tel. zozname (SN1 - SN5). Napr.: 1111SN1370000000 - tel. Číslo musí byť zadané v medzinárodnom formáte, znak "+" je zadaný automaticky. Desiate tel. Číslo môže byť programované programom GSV5 Loader.
SR?	Vymaž tel. Číslo z vybranej pozície v tel. zozname (SR1 - SR5). Príklad: 1111SR1 . Desiate tel. Číslo môže byť programované programom GSV5 Loader.
SI	Získaj SMS o telefónnych číslach v tel. zozname. Príklad: 1111SI .
SH0	Odpovedaj na každé tel. číslo. Príklad: 1111SH0 .
SH1	Odpovedaj iba na čísla uložené v tel. zozname. Príklad: 1111SH1 .

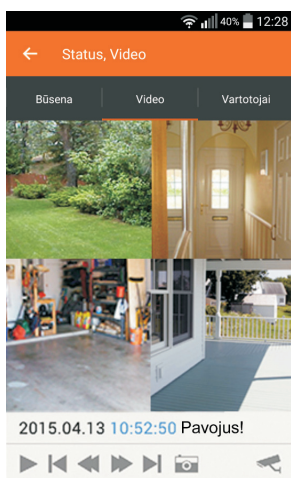
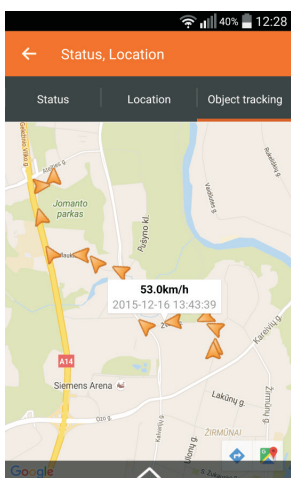
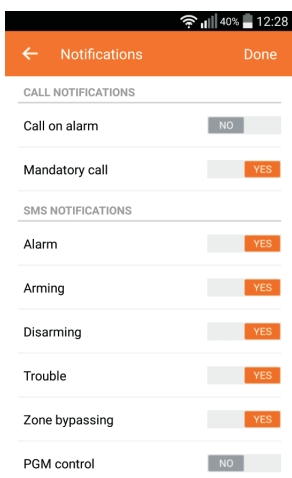
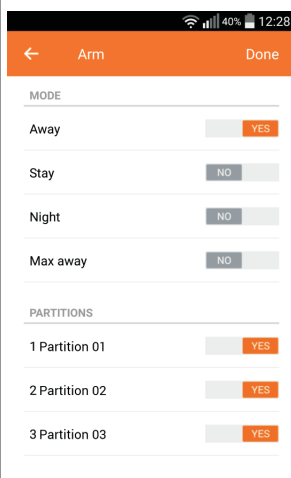
Aplikácia pre smart telefón



Aplikácia SECOLINK umožňuje ovládať a monitorovať SECOLINK zabezpečovací systém zo smart telefónov užívateľa. Aplikácia používa SMS a/alebo dátové služby ktoré môžu zvýšiť poplatky za telefónne služby.

Hlavné vlastnosti:

- ◆ Zapnúť/vypnúť objekt do/z stráženia;
- ◆ Prijímať alarmové, poruchové alebo iné notifikácie;
- ◆ Sledovať stav objektu;
- ◆ Premosťiť/Bypass zóny;
- ◆ Ovládať vaše zariadenia;
- ◆ Lokalizovať vaše auto (GSW-CAN);
- ◆ Prehliadať váš záznamník udalostí: alarmy, poruchy, iné udalosti;
- ◆ Ovládať 4 objekty (dom, firma, auto, chalupa);
- ◆ Video klip na preverenie alarmu (budúca funkcia);
- ◆ Smart interface - často používané príkazy.



Odkaz na stiahnutie

Pre iPhone:



Pre Android:

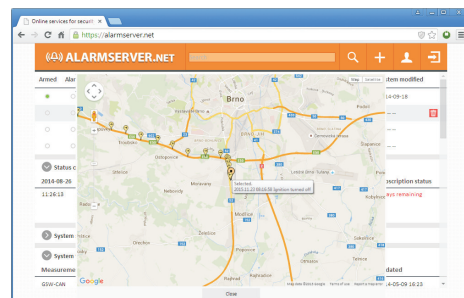
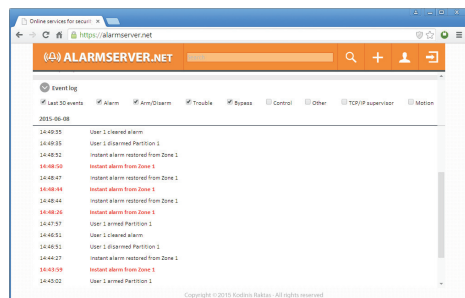
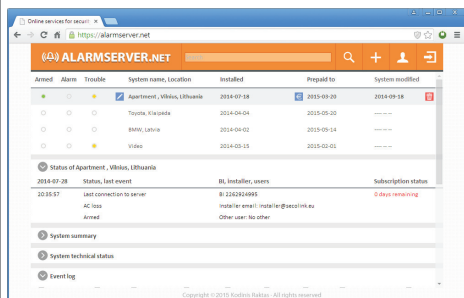


Online služby pre zabezpečovací systém - www.alarmserver.net

Alarmserver je technológia na báze stroj-stroj ktorá umožňuje komunikáciu zabezpečovacieho systému (EZS alebo autoalarm) so serverom. Časti zabezpečovacieho systému posielajú svoj stav alebo technickú informáciu automaticky alebo manuálne na požiadavku. Komunikácia so serverom je dátový prenos, môže byť spoľahlivá služba.

Hlavné vlastnosti:

- ◆ Koncový užívateľ môže monitorovať až 5 alarm systémov;
- ◆ Všetky objekty používateľa chránené alarm systémom môžu byť monitorované pod jedným účtom užívateľa;
- ◆ Ak užívateľ to žiada, server je schopný uložiť systémové udalosti, technické udalosti, videoklipy na verifikáciu alarmu, detekcie pohybu na monitorovanie a prítomnosť starších členov rodiny v letnom sídle;
- ◆ Užívateľ systému sa môže vstúpiť do serveru z ktoréhokoľvek miesta na svete kde je dostupné Internet spojenie;
- ◆ Ak sú inštalované aj bezdrôtové snímače tak užívateľ môže skontrolovať stav bezdrôtovej komunikácie senzorov systému a nastaviť bezpečnostnú úroveň systému;
- ◆ Inštalatér systému môže skontrolovať technický stav a povolením používateľa diaľkovo zmeniť konfiguráciu systému.



Zhoda systému a záruka



Systém je vyrobený na Litve. Záručná doba je 24 mesiacov. Výrobca "Kodinis Raktas" vyhlasuje že výrobok "SECOLINK" je zhode s Európskymi základnými direktívami a EU normou EN 50131-1. Viď. Webstránku výrobcu: www.kodinis.lt, www.secolink.eu pre úplný text vyhlásenia.