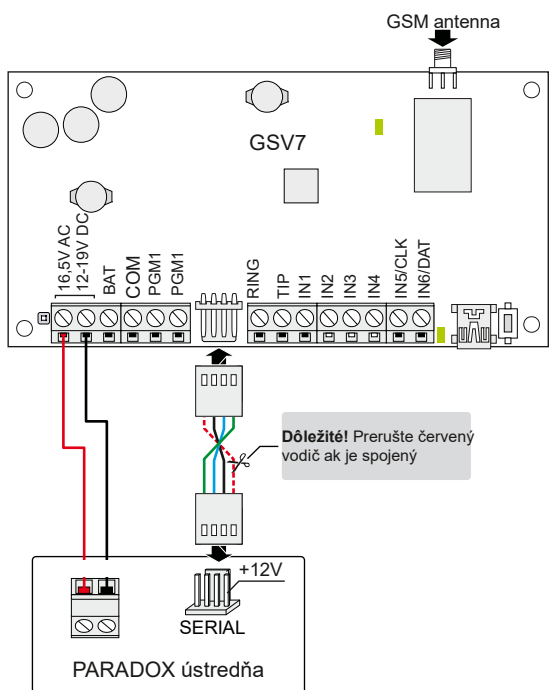


## Pripojiť GSV7 k sériovému interfejsu ústredne PARADOX

### 1 Zapojenie GSV7 k ústredni PARADOX cez sériový interfejs

Podporované ústredne: Paradox EVO192 / EVO HD / SP4000 / SP5500 / SP6000 / SP7000 / MG5xxx.



### 2 Povoľte SERIAL komunikáciu cez klávesnicu

Tabuľka 1. Paradox EVO192 / EVO HD

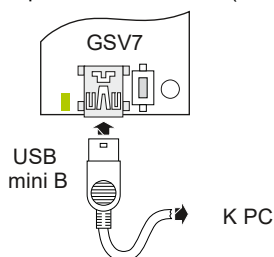
Akcia	Vstup cez klávesnicu
Dátum a čas	
Vstup do programovacieho módu	Zatlač a podržaj 0 kláves
Zadať inštaláčny kód (predvolený 000000)	000000
Isť do menu PC Heslo/Password	3012
Zadať 4-digít číslo: 1234	1234
Výstup z program módu	3 x CLEAR

Tabuľka 2. Paradox SP4000 / SP5500 / SP6000 / SP7000 / MG5xxx

Akcia	Vstup cez klávesnicu
Dátum a čas	
Vstup do programovacieho módu	ENTER
Zadať inštaláčny kód (predvolený 0000)	0000
Isť do menu PC Heslo/Password	911
Zadať 4-digít číslo: 1234	1234
Výstup z program módu	CLEAR

### 3 Pripojiť k PC

Pripojte GSV7 k PC pomocou USB kábel (mini B).



### 4 Software GSV7 Loader

Stiahnete a nainštalujete poslednú verziu programu GSV7 Loader z webového sídla výrobcu [www.secolink.eu](http://www.secolink.eu) alebo [www.riminabda.sk](http://www.riminabda.sk)

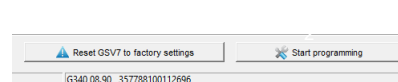


### 5 Naprogramujte nastavenie pre pripojenie k PCO

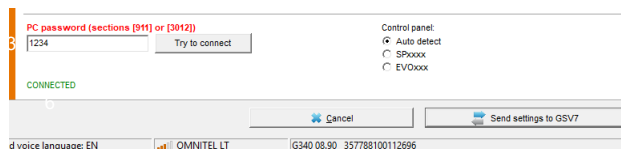
1. Vyberte mód SERIAL port compatible [1].



2. Zatlačte Start programming [2].

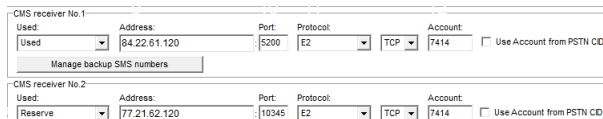


3. At settings menu *User Phone numbers* enter 4-digit **PC password 1234**, the same as were programmed in the control panel [3]. For a faster communication select **SPxxx** for all SP and MG series control panels, select **EVOxxx** for EVO192 or EVO HD control panels [4]. Press button *Try to connect* [5] and check the results [6].



4. Vyberte Select Reporting to CMS receiver .

5. Povoľte správy na PCO č. 1 zmenou obsahu poľa Used value na Used [8].



6. Špecifikujte IP address [9] a port [10] prijímača PCO

7. V okne protokol zadajte príslušný protokol [11], :

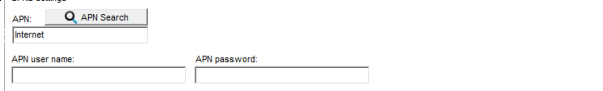
8. V okne Account [12], zadajte číslo objektu (systemu).

9. Povoľte prenos na PCO č. 2 (ak je to nutné) [13].

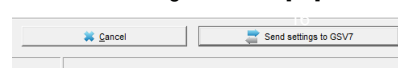
10. Povoľte periodický test [14] a zadajte periódu testuna testovanie spojenia na PCO.



11. V nastaveniach GPRS [15] zadajte informácie potrebné na spojenie s PCO cez internet. Je nutné zadať názov APN – (internet), v prípade vlastného APN treba zadať názov a heslo do APN, tieto informácie dostanete od technickej podpory služieb.



12. Zatlačte tlačidlo Send settings to GSV7 [16].



13. Na test vygenerujte alarm (arm/disarm, bypass zone) a preverte na PCO príjem vysielaných správ.